

Simmelfahrt

Christ fuhr gen Himmel

Weise: Christ ist erstanden

12. Jahrhundert / Wittenberg 1533



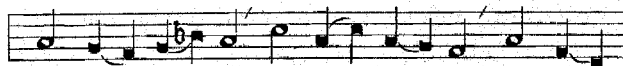
Christ fuhr gen Him-mel. Was sandt er uns her-



nie - der? Den Trö-ster, den Sei - li - gen Geist, zu



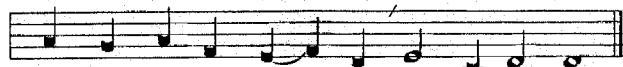
Trost der ar-men Chri-sten-heit. Ky - ri - e - leis.



Sal - le - lu - ja, Sal - le - lu - ja, Sal - le -



lu - ja. Des solln wir al - le froh sein,



Christ will un-ser Trost sein. Ky - ri - e - leis.

15. Jahrhundert