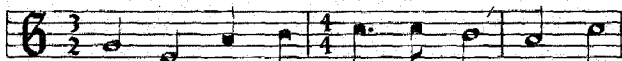


# Christlicher Glaube und christliches Leben

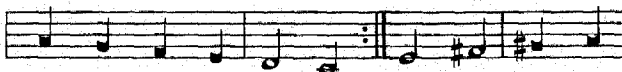
Weise: Jesus, meine Zuversicht (ältere Form)

Berlin 1653

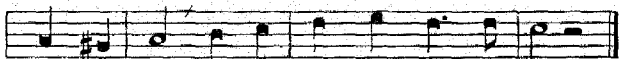


462

Sim-mel-an geht uns-re Bahn, wir sind  
bis wir dort nach Ka-na-an durch die



Gä-ste nur auf Er-den, Hier ist un-ser  
Wü-ste kom-men wer-den.



Pil-grimstand, dro-ben un-ser Va-ter-land.

2. Simmelan schwing dich, mein Geist, denn du bist ein himmlisch Wesen und kannst das, was irdisch heißt, nicht zu deinem Zweck erlesen. Ein von Gott erleuchteter Sinn kehrt in seinen Ursprung hin.

3. Simmelan! ruft er mir zu, wenn ich ihn im Worte höre. Das weist mir den Ort der Ruh, wo ich einmal hingehöre. Wenn mich dieses Wort bewahrt, halt ich eine Simmelfahrt.

4. Simmelan! Mein Glaube zeigt mir das schöne Los von ferne, daß mein Herz schon aufwärts steigt über Sonne, Mond und Sterne; denn ihr Licht ist viel zu klein gegen jenen Glanz und Schein.

5. Simmelan wird mich der Tod in die rechte Heimat führen, da ich über alle Not ewig werde triumphieren. Jesus geht mir selbst voran, daß ich freudig folgen kann.

6. Simmelan, ach himmellan! Das soll meine Losung bleiben. Ich will allen falschen Wahn durch die Simmelslust vertreiben. Simmelan steht nur mein Sinn, bis ich in dem Himmel bin.

Benjamin Schmolck 1731