

Das heilige Abendmahl

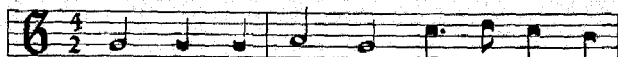
Herr Jesu Christe, mein getreuer Hirte

15. Jahrh./

Weise: Gott sei gelobet und gebenedeiet

Wittenberg 1524/1533

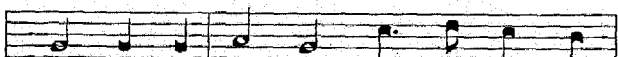
156



Herr Je - su Chri - ste, mein ge - treu - er



Sir - te, komm, mit Gna - den mich be - wir - te.



Bei dir al - lei - ne find ich Heil und



Le - ben, was mir fehlt, kannst du mir ge - ben.



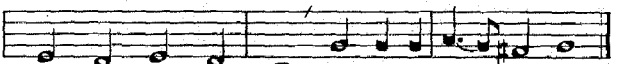
Ky - ri - e - le - i - son. Dein arm Schäflein wol - lest du



wei - den auf Is - ra - els Ber - gen mit Freu - den



und zum fri - schen Was - ser fühn, da das



Le - ben her tut rühn. Ky - ri - e - le - i - son.