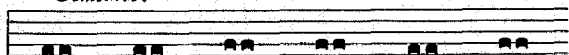


Liturgische Gesänge

Chor:



O du Got-teslamm, das der Welt Sün-de trägt,
Gemeinde:

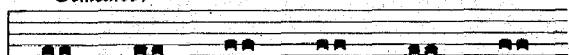


er - barm dich ü - ber uns.

Chor:



O du Got-teslamm, das der Welt Sün-de trägt,
Gemeinde:



er - barm dich ü - ber uns.

Chor:



O du Got-teslamm, das der Welt Sün-de trägt,
Gemeinde:



ver - leih uns ste - ten Fried.

Chor:

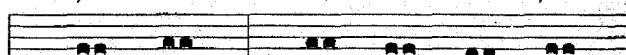
Gemeinde:



Chri - ste, er - hö - re uns.



Ky - ri - e e - le - i - son.



Chri - ste e - le - i - son.

Chor und Gemeinde:



Ky - ri - e e - le - i - son. A - - - - men.

Die altkirchliche Litanei deutsch durch Martin Luther 1528/1529