

## Ordnung der Messe

### Psalm (Psalmodie)

Rahmenvers (Antiphone) – Psalm – Ehre sei dem Vater –  
Rahmenvers

An die Stelle der Psalmodie kann ein Psalmlied der Gemeinde (Nr. 176 bis 199) oder Psalmgesang des Chores treten.

### Lesung

(Responsorium oder Liedstrophe oder Chorgesang)

Zweite Lesung

Responsorium oder Liedstrophe oder Chorgesang)

(Kurze Auslegung oder Väterlesung)

### Lied (Hymnus)

Lied der Woche oder ein anderes Lied

### Lobgesang (Canticum)

Lobgesang des Zacharias (Benedictus Deus) Nr. 501 oder  
Te Deum Nr. 137

Vom Sonntag Judika bis zum Karfreitag wird an Stelle des Lob-  
gesanges die Litanei Nr. 138 gesungen.

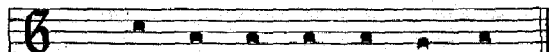
### Gebet (Oration)



Liturg: Ky - ri - e e - le - i - son,



Gemeinde: Chri - ste e - le - i - son,



Liturg und  
Gemeinde: Ky - ri - e e - le - i - son.