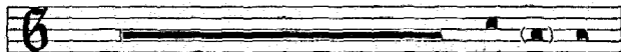


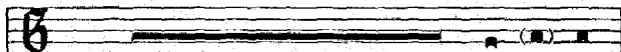
Ordnung der Mette (Morgengebet)

Sämtliche liturgischen Stücke, bei denen Wechselgesang vorgesehen ist, können auch im Wechsel gesprochen werden. Zur Ausführung der Mette bedarf es nicht eines Liturgen; sie kann auch von zwei Gruppen (Chören) gebetet werden.

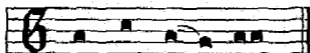
Eingang (Ingressus)



Liturg: 1. Herr, tue meine Lip-pen auf,
2. Wile, Gott, mich zu er-ret. () ten,
(3. Ehre sei dem Vater und dem So-hne und dem Heiligen Gei. () ste,)

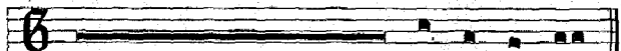


Gemeinde: 1. daß mein Mund deinen Ruhm ver - kün - di - ge.
2. Herr, mir zu hel. () fen.
(3. wie es war im Anfang, jetzt und immerdar und von Ewigkeit zu Ewigkeit. U. () men.



Sal - le - lu - ja.)

[In der Passionszeit statt des Salleluja:



Lob sei dir, Herr, du König
der ewi - gen Herr-lich - keit.]